

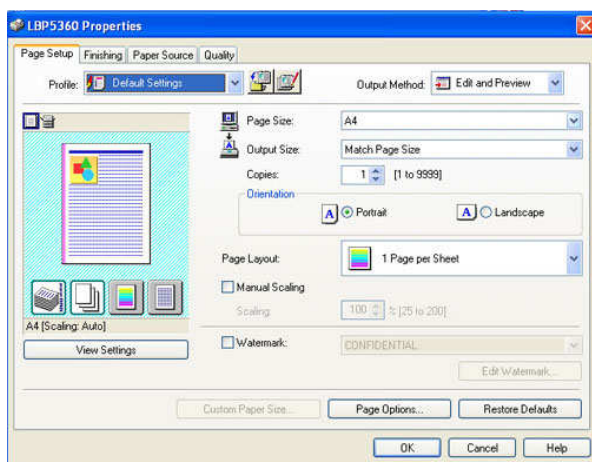
Recursos das novas impressoras LBP

Confira 3 recursos muito úteis nas impressões feitas nas novas LBPs.

Modo Edit and Preview: Este recurso permite montar um documento com partes provenientes de diversos aplicativos, como por exemplo uma parte em Word, Excel e Power Point, desta forma o documento é montado eletronicamente e o resultado na saída é um único documento. Evita a impressão dos lotes separadamente e o trabalho de montagem do documento manualmente.

Como enviar impressão no modo Edit and Preview

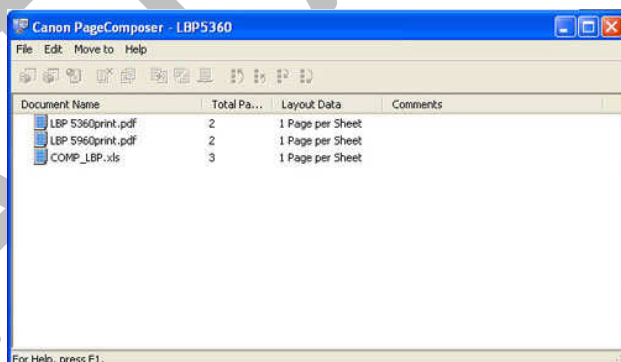
1) Selecione <Arquivo>, <Print> e <Propriedades>. Em Output Method selecione, <Edit and Preview>. Click 2x <Ok> para enviar a impressão.



2) Ao enviar a impressão neste modo, a janela <Page Composer> é aberta. Minimize a janela <Page Composer>.

3) Envie os demais documentos repetindo o passo 1.

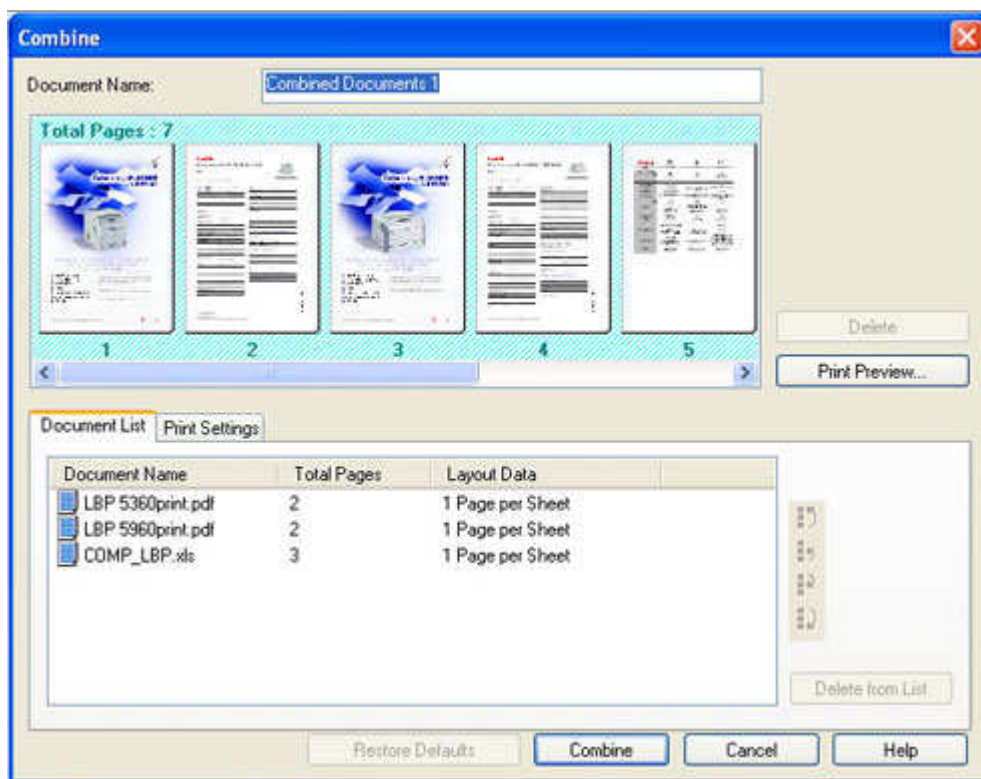
4) Após enviar todos os documentos, click na janela <Page Composer>. Todos os documentos estarão neste programa aguardando para serem combinados e posteriormente impressos.



Obs.: Notem que temos neste exemplo, três arquivos diferentes aguardando para serem combinados e transformados em um único documento.

5) Selecione todos os documentos com o auxílio da tecla <Ctrl> do teclado. Em seguida click em <Edit> e <Combine>.

6) Para imprimir o documento, click em <File> e <Print>.



7)Selecione todos os documentos novamente e click em <Print settings> para configurar o documento com recursos como 2-Sided Printing, Booklet e quantidade de jogos. Em seguida click em <Combine>.

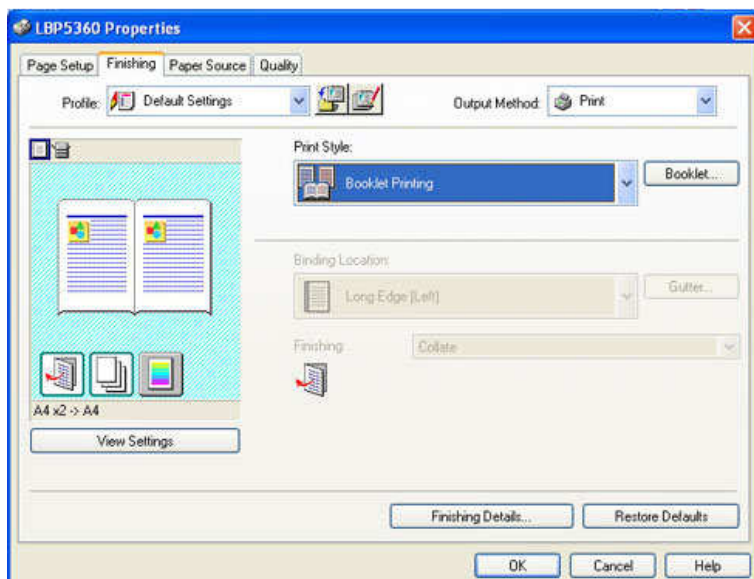
8)Para imprimir o documento combinado e configurado, click em <File> e <Print>.

Modo Booklet Printing: Com este modo o usuário poderá imprimir um documento de várias páginas em formato de livreto. Não é necessário usar nenhum software diferente para fazer a paginação do livreto, basta enviar o arquivo neste modo que o próprio driver de impressão fará a paginação, de forma que ao dobrar o livreto as páginas estarão na ordem correta.

A vantagem deste recurso é que o usuário irá economizar muito mais do que enviando impressão somente no modo **2-Sided Printing** que é o modo que imprime nos dois lados do papel. Por exemplo, um arquivo de 60 páginas impresso no modo **2-Sided Printing** terá 30 folhas impressas, ao passo que o mesmo documento de 60 páginas, impresso no modo **Booklet Printing** terá apenas 15 folhas impressas.

Como enviar impressão utilizando o modo Booklet Printing

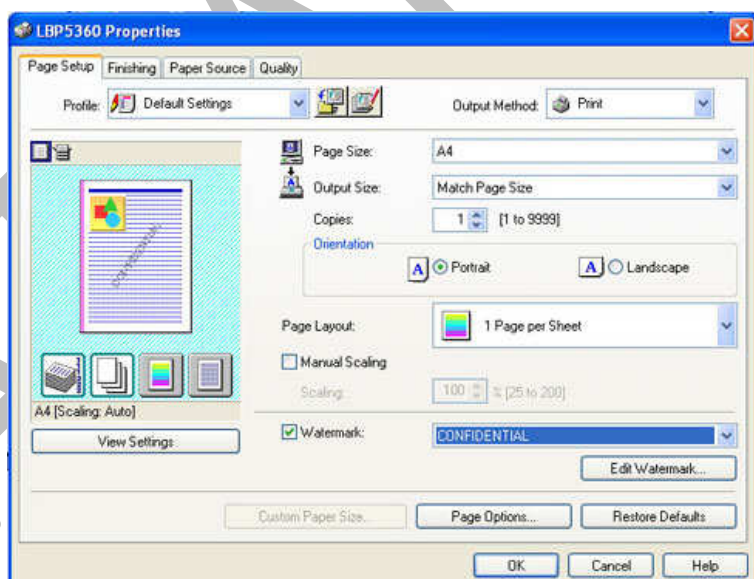
- 1) Selecione <Arquivo>, <Imprimir>, <Propriedades>, <Finishing>, <Print Style> e <Booklet Printing>.



2) Modo Watermark (Marca D'água): Com este modo, o usuário poderá enviar uma impressão com uma marca d'água escrito CONFIDENCIAL, RASCUNHO ou qualquer outra palavra que possa ajudar na segurança do documento.

3) Como imprimir utilizando o modo Watermark

1)Selecione <Arquivo>, <Imprimir>, <Propriedades>, <Page Setup> e click em <Watermark>. Com a seta para baixo, selecione a marca d'água desejada.



Dica: Click no botão <Edit Watermark> e crie uma marca d'água personalizada.